



# BIMSSTEINHAUS

Energie sparen mit BimsStein

## BimsSteinHaus - Doppelhaus - Zeuthen

Individuell geplantes Doppelhaus mit besonderem Grundriß.  
Massive Bauweise. Für jede Wohnung ein Balkon.  
Ideal als Generationenhaus.  
Individuelle Innenraumgestaltung.  
Ideal als Energiesparhaus.  
Auch mit Keller möglich

Länge:	20,00 m
Breite:	10,00 m
Wohnfläche (WoFIV) 1. WE:	117,72 m <sup>2</sup>
Wohnfläche (WoFIV) 2. WE:	116,22 m <sup>2</sup>
Netto-Nutzfläche (DIN 277) :	351,50 m <sup>2</sup>

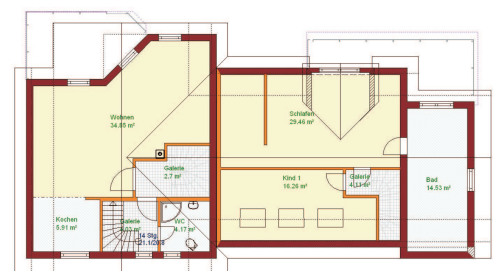
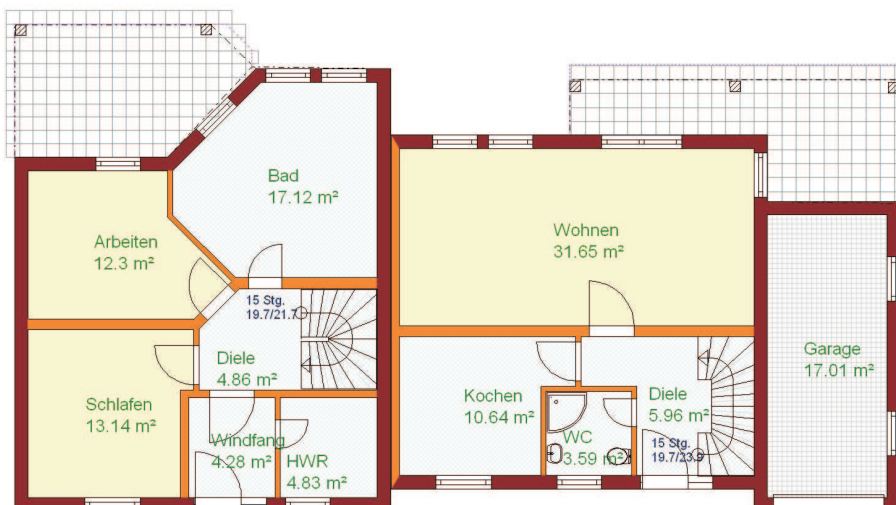


### Serienausstattung BimsStein-Basic-Line

- wasserundurchlässige Bodenplatte mit Randdämmung
- 36,5 cm hochwärmedämmender BimsStein für die Außenwand
- Innenwände als Leichtbauwände
- Kunststofffenster, weiß
- Dachstuhl als Binderkonstruktion
- Dacheindeckung mit Tondachziegeln
- Brennwertgasterme
- Keramik-Sanitärobjekte, Wanne
- Elektroinstallation nach DIN-Standard
- mineralischer Außenputz, weiß

### Medium-Ausstattungsline (zusätzlich zu BASIC-Line)

- Innenwände aus hochschalldämmendem BimsStein
- Kunststofffenster mit Sicherheitsglas, weiß
- Dachstuhl aus Konstruktionsvollholz
- Dacheindeckung mit engobierten Tondachziegeln
- Wärmepumpe Luft-Wasser mit Fußbodenheizung
- wandhängende Sanitärobjekte, Wanne und bodentiefe Duschtasse
- diffusionsoffener Silikonharz-Außenputz, eingefärbt



### BimsSteinHaus-Energiesparlinie (optional)

- Solarthermieanlage
- Erdwärmepumpenanlage
- Pelletheizungsanlage
- Fotovoltaikanlage
- extra starke Dämmung im Dachgeschoss