



BIMSSTEINHAUS

Energie sparen mit BimsStein

BimsSteinHaus - EFH mit Einliegerwohnung - Zechlin

Individuell geplantes Einfamilienhaus mit Einliegerwohnung.
 Massive Bauweise.
 Ideal als Generationenhaus.
 Individuelle Innenraumgestaltung.
 Ideal als Energiesparhaus.
 Auch mit Keller möglich

Länge:	9,75 m
Breite:	8,75 m
Wohnfläche (WoFIV) 1. WE:	59,89 m ²
Wohnfläche (WoFIV) 2. WE:	57,22 m ²
Netto-Nutzfläche (DIN 277) :	256,23 m ²

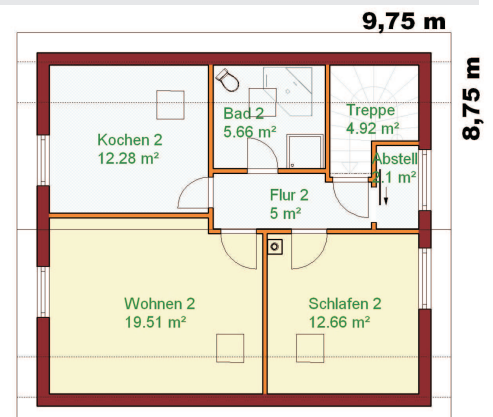
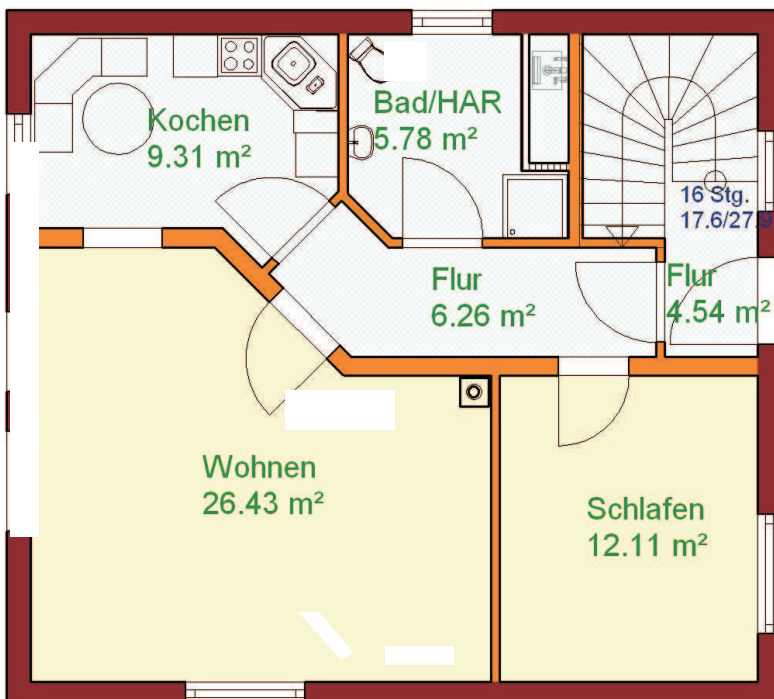


Serienausstattung BimsStein-Basic-Line

- wasserundurchlässige Bodenplatte mit Randdämmung
- 36,5 cm hochwärmedämmender BimsStein für die Außenwand
- Innenwände als Leichtbauwände
- Kunststofffensterelemente, weiß
- Dachstuhl als Binderkonstruktion
- Dacheindeckung mit Tondachziegeln
- Brennwertgasterme
- Keramik-Sanitärobjekte, Wanne
- Elektroinstallation nach DIN-Standard
- mineralischer Außenputz, weiß

Medium-Ausstattungsline (zusätzlich zu BASIC-Line)

- Innenwände aus hochschalldämmendem BimsStein
- Kunststofffenster mit Sicherheitsglas, weiß
- Dachstuhl aus Konstruktionsvollholz
- Dacheindeckung mit engobierten Tondachziegeln
- Wärmepumpe Luft-Wasser mit Fußbodenheizung
- wandhängende Sanitärobjekte, Wanne und bodentiefe Duschtasse
- diffusionsoffener Silikonharz-Außenputz, eingefärbt



BimsSteinHaus-Energiesparlinie (optional)

- Solarthermieanlage
- Erdwärmepumpenanlage
- Pelletheizungsanlage
- Fotovoltaikanlage
- extra starke Dämmung im Dachgeschoss