



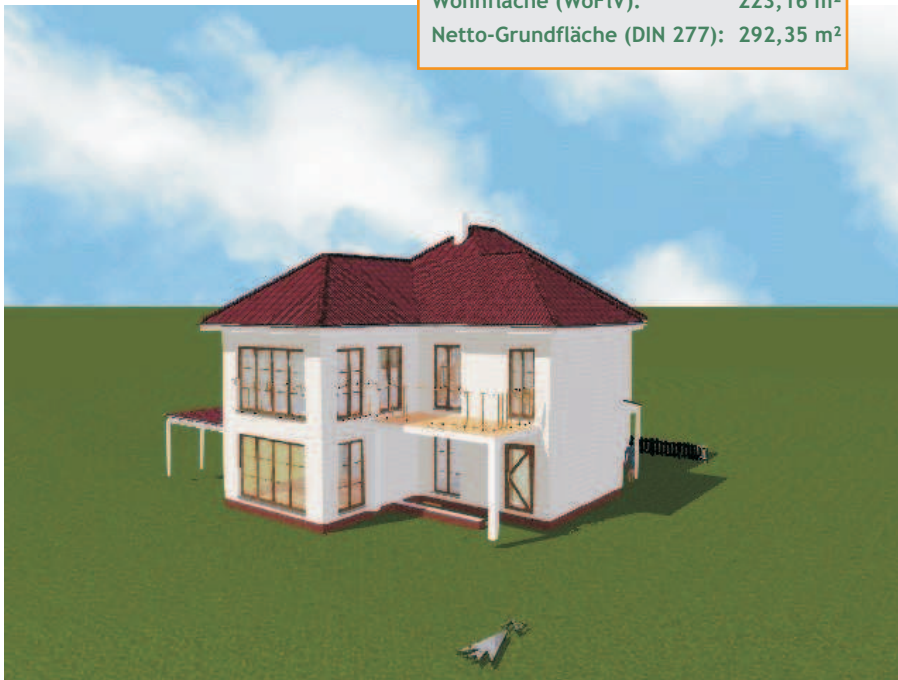
# BIMSSTEINHAUS

Energie sparen mit BimsStein

## BimsSteinHaus - Einfamilienhaus Stadthaus-V1

Individuell geplantes Einfamilienhaus.  
Massive Bauweise.  
Ideal für 4-Personen-Haushalt.  
Individuelle Innenraumgestaltung.  
Ideal als Energiesparhaus.  
Auch mit Keller möglich

Länge:	14,50 m
Breite:	10,25 m
Wohnfläche (WoFIV):	223,16 m <sup>2</sup>
Netto-Grundfläche (DIN 277):	292,35 m <sup>2</sup>

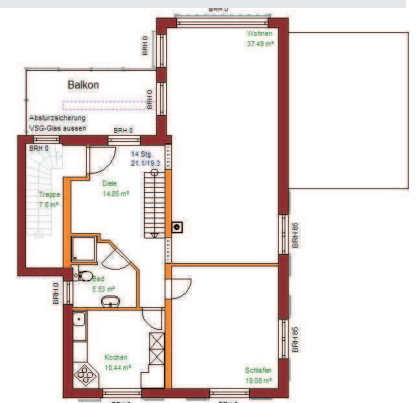
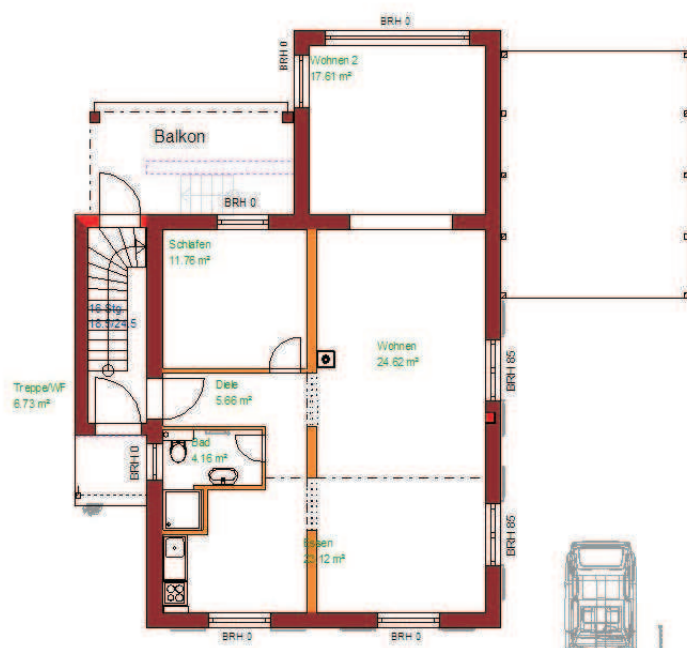


### Serienausstattung BimsStein-Basic-Line

- wasserundurchlässige Bodenplatte mit Randdämmung
- 36,5 cm hochwärmedämmender BimsStein für die Außenwand
- Innenwände als Leichtbauwände
- Kunststofffenster, weiß
- Dachstuhl als Binderkonstruktion
- Dacheindeckung mit Tondachziegeln
- Brennpwertgasterme
- Keramik-Sanitärobjekte, Wanne
- Elektroinstallation nach DIN-Standard
- mineralischer Außenputz, weiß

### Medium-Ausstattungsline (zusätzlich zu BASIC-Line)

- Innenwände aus hochschalldämmendem BimsStein
- Kunststofffenster mit Sicherheitsglas, weiß
- Dachstuhl aus Konstruktionsvollholz
- Dacheindeckung mit engobierten Tondachziegeln
- Wärmepumpe Luft-Wasser mit Fußbodenheizung
- wandhängende Sanitärobjekte, Wanne und bodentiefe Duschtasse
- diffusionsoffener Silikonharz-Außenputz, eingefärbt



### BimsSteinHaus-Energiesparlinie (optional)

- Solarthermieanlage
- Erdwärmepumpenanlage
- Pelletheizungsanlage
- Fotovoltaikanlage
- extra starke Dämmung im Dachgeschoss

<b>Pos.</b>	<b>Leistung / Gewerk</b>	<b>Beschreibung</b>	<b>Angebot</b>	<b>Optionen</b>
1.	<b>3D-Architekten Entwurfsplanung</b>	verschiedene Vorschlagsvarianten, Energieberatung	✓	
2.	<b>Baugenehmigungsplanung</b>	Bauantragsunterlagen für Bauamt	✓	
3.	<b>Gebäudestatik</b>	Statische Unterlagen für das geplante Gebäude	✓	
4.	<b>Bauleitung / Baubetreuung</b>	Vorortbetreuung	✓	
5.	<b>Gründung</b>	Streifenfundament mit Wohnraumsohle, WU-Beton, 30 cm über Gelände	✓	
6.	<b>Außenwandkonstruktion</b>	36,5 cm Natur-BimsStein, hoch wärmedämmend, Lambda 0,10 W/mK, diffusionsoffen	✓	verbesserter Lambdawert 0,08 W/mK !
7.	<b>Tragende Innenwände, nichttragende I-Wände</b>	24 bzw. 17,5 cm Natur-BimsStein, schalldämmend, 11,5 cm Natur-BimsStein	✓	
8.	<b>Isolierschornstein</b>	Für Kaminkassette, Mantelstein Natur-BimsStein, Rauchgasrohr Tonrohr		✓
9.	<b>Deckensystem</b>	Fertigbeton-Vollmontagedecke, 20 cm stark	✓	
10.	<b>Dachstuhl</b>	Mittelpfettendachstuhl, Spitzboden zusätzlich nutzbar	✓	
11.	<b>Dacheindeckung, Regenentwässerung</b>	Tondachziegel, engobiert, versch. Farben; Titanzink	✓	glasierte Tonziegel
12.	<b>Fensterbauelemente</b>	Kunststoffsystem, softline, 70 mm Bautiefe, 5-Kammer	✓	Holzfenster
13.	<b>Hauseingangstür</b>	Kunststoffsystem, softline, 70 mm , 5-Kammer, VSG-Sicherheitsglas im EG	✓	Holz, 2-teilig
14.	<b>Außenfensterbänke/ Innenfensterbänke</b>	Alu, Antidröhnbeschichtung/ Kunstmarmor	✓	Granit, Marmor
15.	<b>Rollladensystem</b>	Kunststoffpanzer bzw. Aluminiumpanzer, Antrieb elektrisch		✓
16.	<b>Innentreppe</b>	Stahl-Zargen Holzkonstruktion, trittschallgedämmte Lagerung	✓	Holzwingenkonstruktion
17.	<b>Wärmedämmung</b>	220 mm mineralische Dämmung im DG, WLG 040	✓	240 mm WLG 035
18.	<b>Fassadenbekleidung</b>	Mineralischer, eingefärbter, diffusionsoffener Außenputz	✓	Klinker
19.	<b>Innenwandbekleidung</b>	Gipsputz, in Nassräumen Grauputz, teilweise Wandfliesen	✓	
20.	<b>Fußbodenaufbau</b>	15 cm, Heizestrich, 10 cm Dämmung, teilweise Fußbodenfliesen	✓	
21.	<b>Heizungssystem</b>	Wärmepumpe Luft-Wasser, Fußbodenheizung in allen Räumen	✓	Wärmepumpe, Pelletheizung
22.	<b>Rohsanitärinstallation</b>	PE-Rohrsystem, KG-Rohrsystem	✓	
23.	<b>Sanitärobjekte</b>	Bodentiefe Duschtassen, Sanitärobjekte sind Markenprodukte	✓	Wunsch
24.	<b>Innentüren</b>	Softline Profil, Dekorfolie, Rohbau 2,01 m	✓	2,11 m