



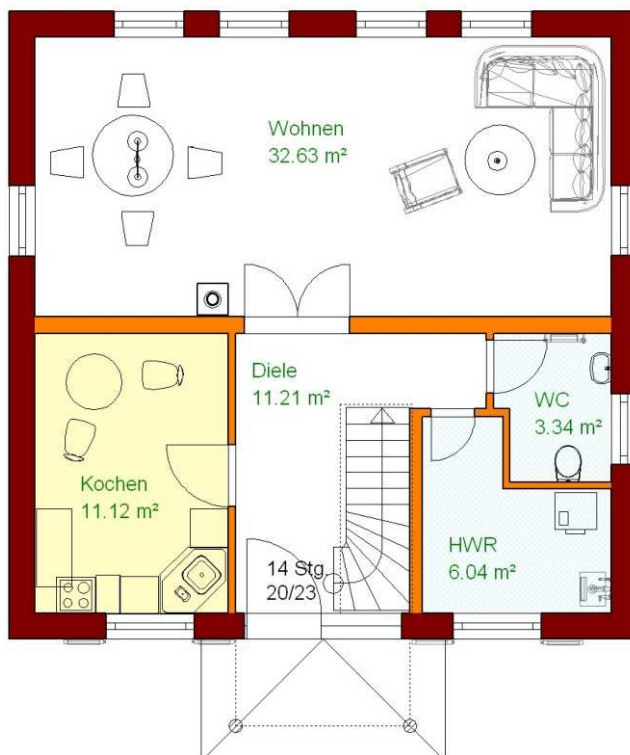
BIMSSTEINHAUS

Energie sparen mit BimsStein

BimsSteinHaus - Einfamilienhaus **Schmöckwitz-V1**

Individuell geplantes Einfamilienhaus.
Massive Bauweise.
Ideal für 4-5-Personen-Haushalt.
Individuelle Innenraumgestaltung.
Ideal als Energiesparhaus.
Auch mit Keller möglich

Länge:	9,00 m
Breite:	9,00 m
Wohnfläche (WoFIV):	120,79 m ²
Netto-Grundfläche (DIN 277):	128,12 m ²

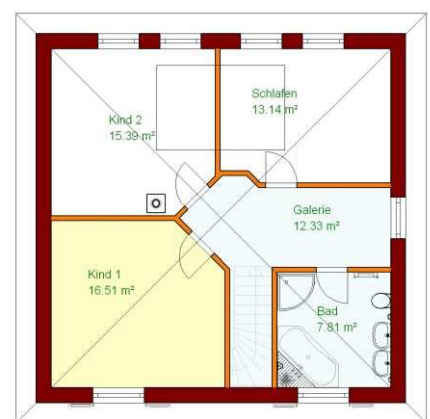


Serienausstattung BimsStein-Basic-Line

- wasserundurchlässige Bodenplatte mit Randdämmung
- 36,5 cm hochwärmedämmender BimsStein für die Außenwand
- Innenwände als Leichtbauwände
- Kunststofffensterelemente, weiß
- Dachstuhl als Binderkonstruktion
- Dacheindeckung mit Tondachziegeln
- Brennwertgastherme
- Keramik-Sanitärobjekte, Wanne
- Elektroinstallation nach DIN-Standard
- mineralischer Außenputz, weiß

Medium-Ausstattungsline (zusätzlich zu BASIC-Line)

- Innenwände aus hochschalldämmendem BimsStein
- Kunststofffenster mit Sicherheitsglas, weiß
- Dachstuhl aus Konstruktionsvollholz
- Dacheindeckung mit engobierten Tondachziegeln
- Wärmepumpe Luft-Wasser mit Fußbodenheizung
- wandhängende Sanitärobjekte, Wanne und bodentiefe Duschtasse
- diffusionsoffener Silikonharz-Außenputz, eingefärbt



BimsSteinHaus-Energiesparlinie (optional)

- Solarthermieanlage
- Erdwärmepumpenanlage
- Pelletheizungsanlage
- Fotovoltaikanlage
- extra starke Dämmung im Dachgeschoss

Pos.	Leistung / Gewerk	Beschreibung	Angebot	Optionen
1.	3D-Architekten Entwurfsplanung	verschiedene Vorschlagsvarianten, Energieberatung	✓	
2.	Baugenehmigungsplanung	Bauantragsunterlagen für Bauamt	✓	
3.	Gebäudestatik	Statische Unterlagen für das geplante Gebäude	✓	
4.	Bauleitung / Baubetreuung	Vorortbetreuung	✓	
5.	Gründung	Streifenfundament mit Wohnraumsohle, WU-Beton, 30 cm über Gelände	✓	
6.	Außenwandkonstruktion	36,5 cm Natur-BimsStein, hoch wärmedämmend, Lambda 0,10 W/mK, diffusionsoffen	✓	verbesserter Lambdawert 0,08 W/mK !
7.	Tragende Innenwände, nichttragende I-Wände	24 bzw. 17,5 cm Natur-BimsStein, schalldämmend, 11,5 cm Natur-BimsStein	✓	
8.	Isolierschornstein	Für Kaminkassette, Mantelstein Natur-BimsStein, Rauchgasrohr Tonrohr		✓
9.	Deckensystem	Fertigbeton-Vollmontagedecke, 20 cm stark	✓	
10.	Dachstuhl	Mittelpfettendachstuhl, Spitzboden zusätzlich nutzbar	✓	
11.	Dacheindeckung, Regenentwässerung	Tondachziegel, engobiert, versch. Farben; Titanzink	✓	glasierte Tonziegel
12.	Fensterbauelemente	Kunststoffsystem, softline, 70 mm Bautiefe, 5-Kammer	✓	Holzfenster
13.	Hauseingangstür	Kunststoffsystem, softline, 70 mm , 5-Kammer, VSG-Sicherheitsglas im EG	✓	Holz, 2-teilig
14.	Außenfensterbänke/ Innenfensterbänke	Alu, Antidröhnbeschichtung/ Kunstmarmor	✓	Granit, Marmor
15.	Rollladensystem	Kunststoffpanzer bzw. Aluminiumpanzer, Antrieb elektrisch		✓
16.	Innentreppe	Stahl-Zargen Holzkonstruktion, trittschallgedämmte Lagerung	✓	Holzwingenkonstruktion
17.	Wärmedämmung	220 mm mineralische Dämmung im DG, WLG 040	✓	240 mm WLG 035
18.	Fassadenbekleidung	Mineralischer, eingefärbter, diffusionsoffener Außenputz	✓	Klinker
19.	Innenwandbekleidung	Gipsputz, in Nassräumen Grauputz, teilweise Wandfliesen	✓	
20.	Fußbodenaufbau	15 cm, Heizestrich, 10 cm Dämmung, teilweise Fußbodenfliesen	✓	
21.	Heizungssystem	Wärmepumpe Luft-Wasser, Fußbodenheizung in allen Räumen	✓	Wärmepumpe, Pelletheizung
22.	Rohsanitärinstallation	PE-Rohrsystem, KG-Rohrsystem	✓	
23.	Sanitärobjekte	Bodentiefe Duschtassen, Sanitärobjekte sind Markenprodukte	✓	Wunsch
24.	Innentüren	Softline Profil, Dekorfolie, Rohbau 2,01 m	✓	2,11 m