



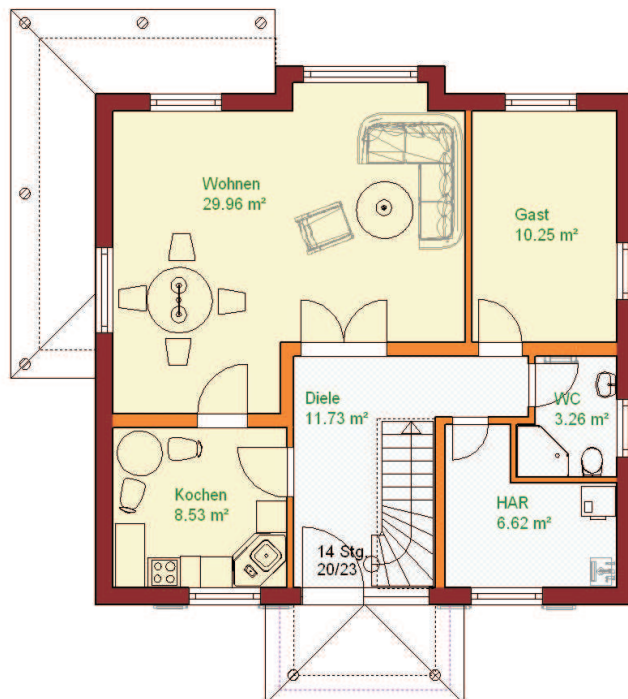
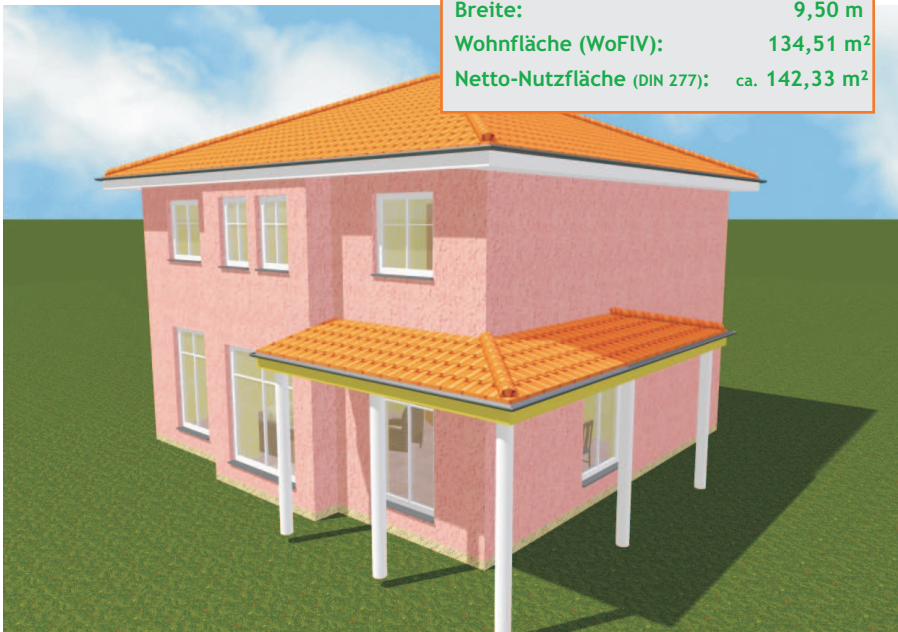
# BIMSSTEINHAUS

Energie sparen mit BimsStein

## BimsSteinHaus - Mediterran - V1

Individuell geplantes Einfamilienhaus.  
Massive Bauweise.  
Ideal für 4-5-Personen-Haushalt.  
Individuelle Innenraumgestaltung.  
Ideal als Energiesparhaus.  
Auch mit Keller möglich

Länge:	9,50 m
Breite:	9,50 m
Wohnfläche (WoFIV):	134,51 m <sup>2</sup>
Netto-Nutzfläche (DIN 277):	ca. 142,33 m <sup>2</sup>

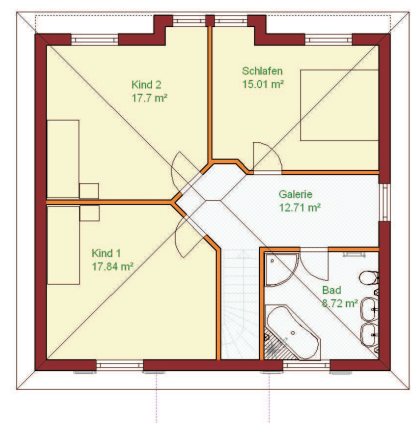


### Serienausstattung BimsStein-Basic-Line

- Streifenfundament mit Sohlplatte
- 36,5 cm hochwärmedämmender BimsStein für die Außenwand
- Innenwände als Leichtbauwände
- Kunststofffensterelemente, weiß
- Dachstuhl als Binderkonstruktion
- Dacheindeckung mit Tondachziegeln
- Brennwertgasterme
- Keramik-Sanitärobjekte, Wanne
- Elektroinstallation nach DIN-Standard
- mineralischer Außenputz, weiß

### Medium-Ausstattungslineie (zusätzlich zu BASIC-Line)

- Innenwände aus hochschalldämmendem BimsStein
- Kunststofffenster mit Sicherheitsglas, weiß
- Dachstuhl aus Konstruktionsvollholz 26 ° DN, Spitzboden Lagerfläche
- Dacheindeckung mit engobierten Tondachziegeln
- Wärmepumpe Luft-Wasser mit Fußbodenheizung
- wandhängende Sanitärobjekte, Wanne und bodentiefe Duschtasse
- diffusionsoffener Silikonharz-Außenputz, eingefärbt



### BimsSteinHaus-Energiesparlinie (optional)

- Solarthermieanlage
- Erdwärmepumpenanlage
- Pelletheizungsanlage
- Fotovoltaikanlage
- extra starke Dämmung im Dachgeschoss