



BIMSSTEINHAUS

Energiesparen mit BimsStein

EFH Münchehofe-V1 mit Einliegerwohnung



BimsSteinHaus – Typ:

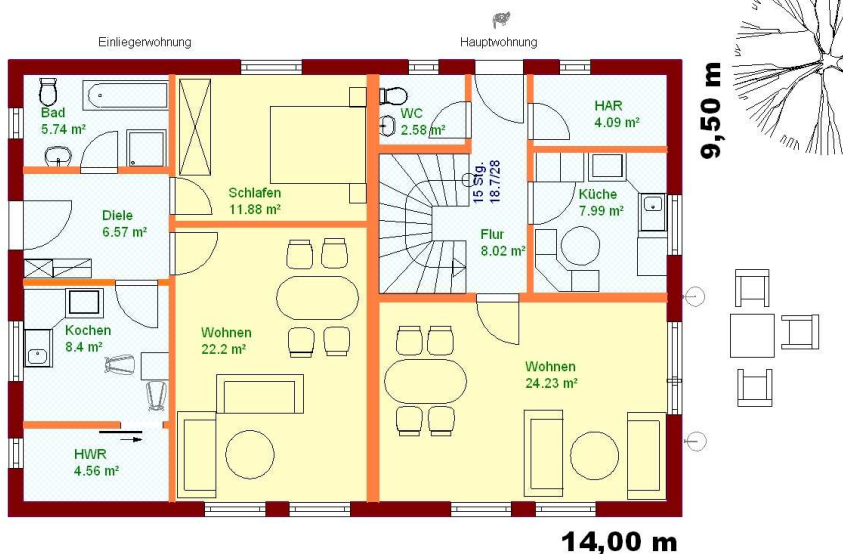
Massiv gebautes Einfamilienhaus mit 2 Wohnungen. Ideal als 2 Generationenhaus. Barrierefrei geplante Innenraumgestaltung. Dieses Objekt kann auch mit Keller errichtet werden.

Wesentliche Serienausstattung der BimsSteinHaus-BASIC-Linie:

- Wasserundurchlässige Bodenplatte mit Randdämmung
- 36,5 cm wärmedämmender BimsStein für die Außenwand
- Innenwände als Leichtbauwände
- Kunststofffenster Elemente weiß
- Dachstuhl als Binderkonstruktion
- Dacheindeckung mit Tondachziegel
- Brennwertgastherme mit Plattenheizkörper
- Keramik-Sanitärobjekte mit Wanne
- Elektroinstallation nach DIN-Standard
- mineralischer Außenputz, weiß

Medium Ausstattungslinie: (Zusatzausstattung zur BASIC-Linie)

- 36,5 cm Superwärmedämmender BimsStein
- Innenwände aus hochschalldämmenden BimsStein
- Kunststofffenster Elemente weiß mit Sicherheitsglas
- Dachstuhl als Mittelpfetten-Konstruktion, Spitzboden nutzbar
- Dacheindeckung Tondachziegel engobiert
- Brennwertgastherme mit Fußbodenheizung
- Wandhängende Sanitärobjekte mit Wanne und bodentiefe Duschtasse
- diffusionsoffener Silikonharz-Außenputz, eingefärbt



Abmessungen

Länge	-	14,00 m
Breite	-	9,50 m

Nutzflächen

Wohnung 1	- ca.	129,92 m²
Einliegerwohnung	- ca.	59,35 m²

Nutzfläche kann individuell angepasst werden.



BIMSSTEINHAUS

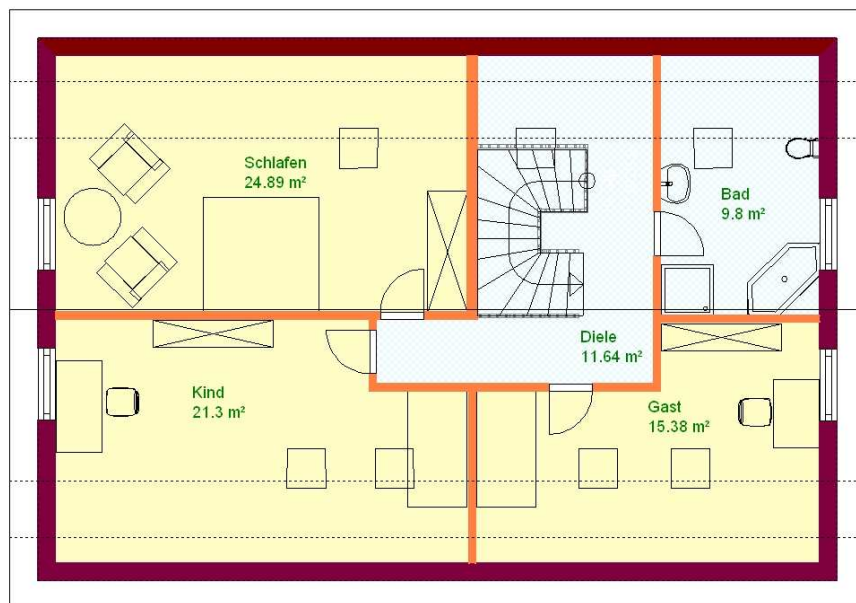
Energiesparen mit BimsStein

EFH Münchehofe-V1

Charakteristik:

Massiv gebaut – 2 Generationenhaus mit 2 Wohnungen – ausgebautes Dachgeschoss – Kellergeschoss möglich - Satteldach – Eingangsdiele – Hausanschlussraum – Hauswirtschaftsraum - großzügige Fensterflächen – 2 getrennte Hauseingänge – 2 getrennte Terrassen

Einfamilienhaus, auch als KfW – Energiesparhaus, barrierefrei, solide gebaut, langlebig, gesundes Wohnklima, wertstabil, verschiedene Varianten und Größen möglich



BIMSSTEINHAUS

Am Müggelpark 23
15537 Gosen-Neu Zittau