



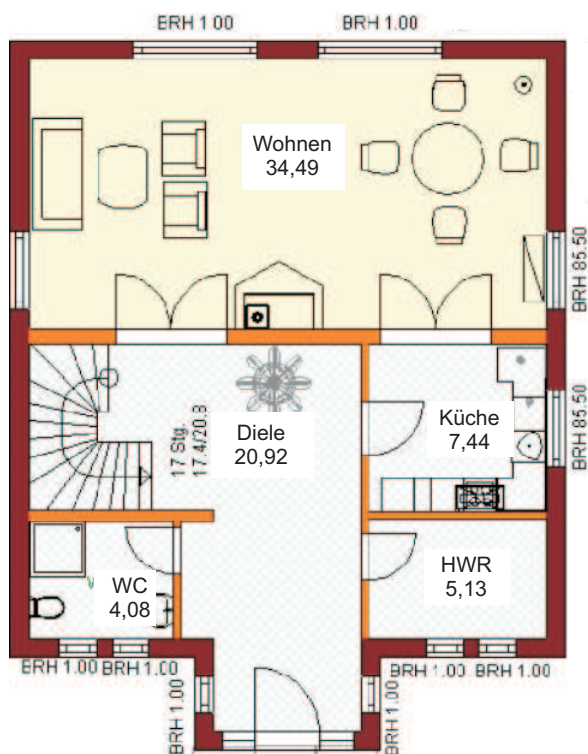
BIMSSTEINHAUS

Energie sparen mit BimsStein

BimsSteinHaus - Einfamilienhaus **Bestensee**

Individuell geplantes Einfamilienhaus.
Massive Bauweise.
Ideal für 4-Personen-Haushalt.
Individuelle Innenraumgestaltung.
Ideal als Energiesparhaus.
Auch mit Keller möglich

Länge:	11,50 m
Breite:	9,00 m
Wohnfläche (WoFIV):	133,52 m ²
Nettogrundfläche (DIN 277):	150,16 m ²

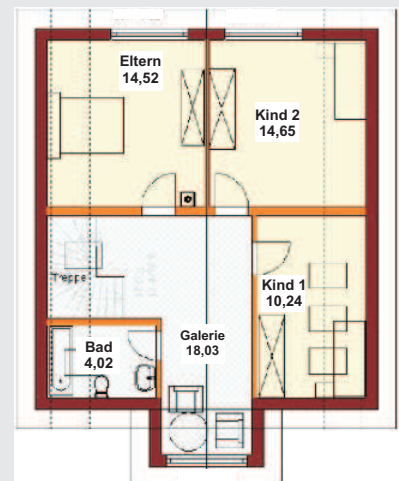


Serienausstattung BimsStein-Basic-Line

- wasserundurchlässige Bodenplatte mit Randdämmung
- 36,5 cm hochwärmedämmender BimsStein für die Außenwand
- Innenwände als Leichtbauwände
- Kunststofffensterelemente, weiß
- Dachstuhl als Binderkonstruktion
- Dacheindeckung mit Tondachziegeln
- Brennwertgasterme
- Keramik-Sanitärobjekte, Wanne
- Elektroinstallation nach DIN-Standard
- mineralischer Außenputz, weiß

Medium-Ausstattungsline (zusätzlich zu BASIC-Line)

- Innenwände aus hochschalldämmendem BimsStein
- Kunststofffenster mit Sicherheitsglas, weiß
- Dachstuhl aus Konstruktionsvollholz
- Dacheindeckung mit engobierten Tondachziegeln
- Wärmepumpe Luft-Wasser mit Fußbodenheizung
- wandhängende Sanitärobjekte, Wanne und bodentiefe Duschtasse
- diffusionsoffener Silikonharz-Außenputz, eingefärbt



BimsSteinHaus-Energiesparlinie (optional)

- Solarthermieanlage
- Erdwärmepumpenanlage
- Pelletheizungsanlage
- Fotovoltaikanlage
- extra starke Dämmung im Dachgeschoss