

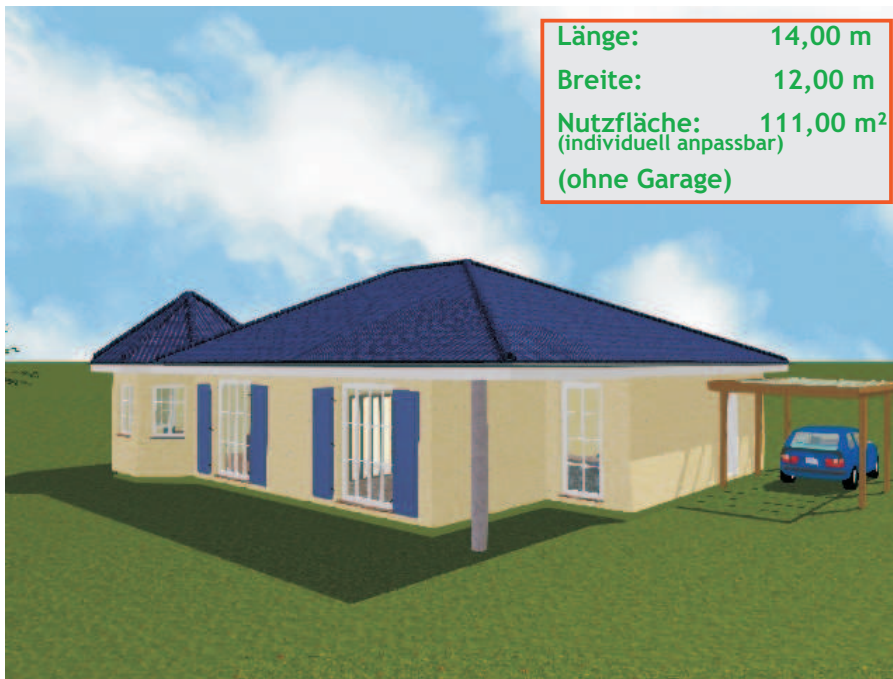


BIMSSTEINHAUS

Energie sparen mit BimsStein

BimsSteinHaus - Bungalow **Beetz V-1**

Individuell geplanter Bungalow mit Turm-Erker.
Massive Bauweise mit überdachter Terrasse.
Ideal für 3-4-Personen-Haushalt.
Barrierefrei geplante Innenraumgestaltung.
Ideal als Energiesparhaus.
Auch mit Keller möglich



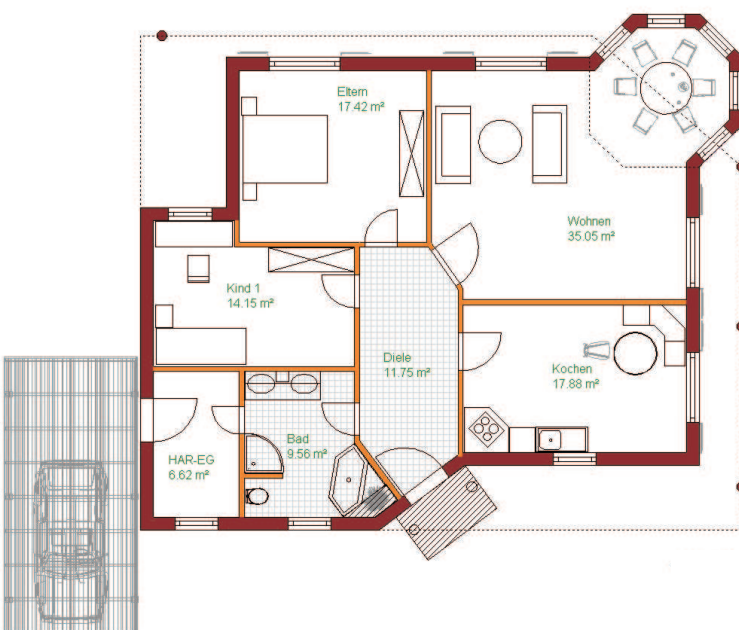
Länge: 14,00 m
Breite: 12,00 m
Nutzfläche: 111,00 m²
(individuell anpassbar)
(ohne Garage)

Serienausstattung BimsStein-Basic-Line

- wasserundurchlässige Bodenplatte mit Randdämmung
- 36,5 cm hochwärmedämmender BimsStein für die Außenwand
- Innenwände als Leichtbauwände
- Kunststofffensterelemente, weiß
- Dachstuhl als Binderkonstruktion
- Dacheindeckung mit Tondachziegeln
- Brennwertgastherme
- Keramik-Sanitärobjekte, mit Wanne
- Elektroinstallation nach DIN-Standard
- mineralischer Außenputz, weiß

Medium-Ausstattungsline (zusätzlich zu BASIC-Line)

- Innenwände aus hochschalldämmendem BimsStein
- Kunststofffenster mit Sicherheitsglas, weiß
- Dachstuhl aus Konstruktionsvollholz
- Dacheindeckung mit engobierten Tondachziegeln
- Wärmepumpe Luft-Wasser mit Fußbodenheizung
- wandhängende Sanitärobjekte, mit Wanne und bodentiefer Duschtasse
- diffusionsoffener Silikonharz-Außenputz, eingefärbt



BimsSteinHaus-Energiesparlinie (optional)

- Solarthermieanlage
- Erdwärmepumpenanlage
- Pelletheizungsanlage
- Fotovoltaikanlage
- extra starke Dämmung in Wohnraumdecke